

# 給与計算システム バージョンアップ操作手順書

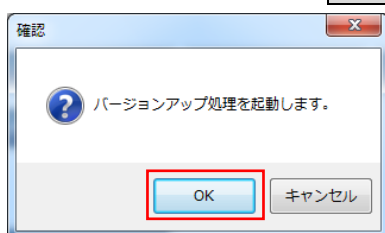
！ バージョンアップ前に必ずお読みください ！

- ※ バージョンアップ前に、必ずデータのバックアップをお取りください。
- ※ 他の起動中のシステムを全て終了してください。
- ※ ネットワーク環境でご使用の場合、他のクライアントのシステムも全て終了してください。

1. 今回送付の CD-ROM をパソコンにセットしてください。  
(ラベル貼付面が見えるようにセットしてください。)
2. 給与計算システムを起動します。  
「データ管理メニュー」→「バージョンアップ」を選択します。

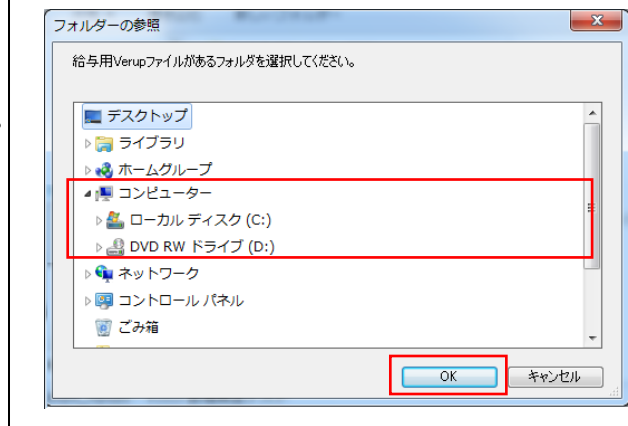
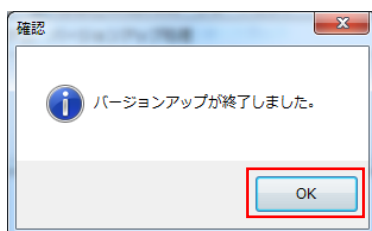


3. 確認メッセージが表示されます。  ボタンをクリックしてください。



お客様の環境によりましてはフォルダ参照画面が表示される場合があります。表示された場合はコンピュータより CD(DVD)ドライブを指定してください。

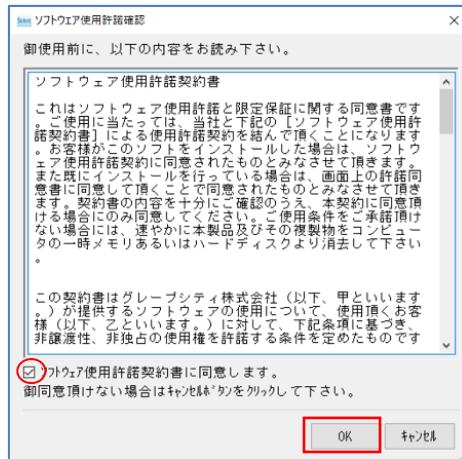
4. バージョンアップが完了すると、メッセージが表示されます。  
 ボタンをクリックし、CD を取り出してください。



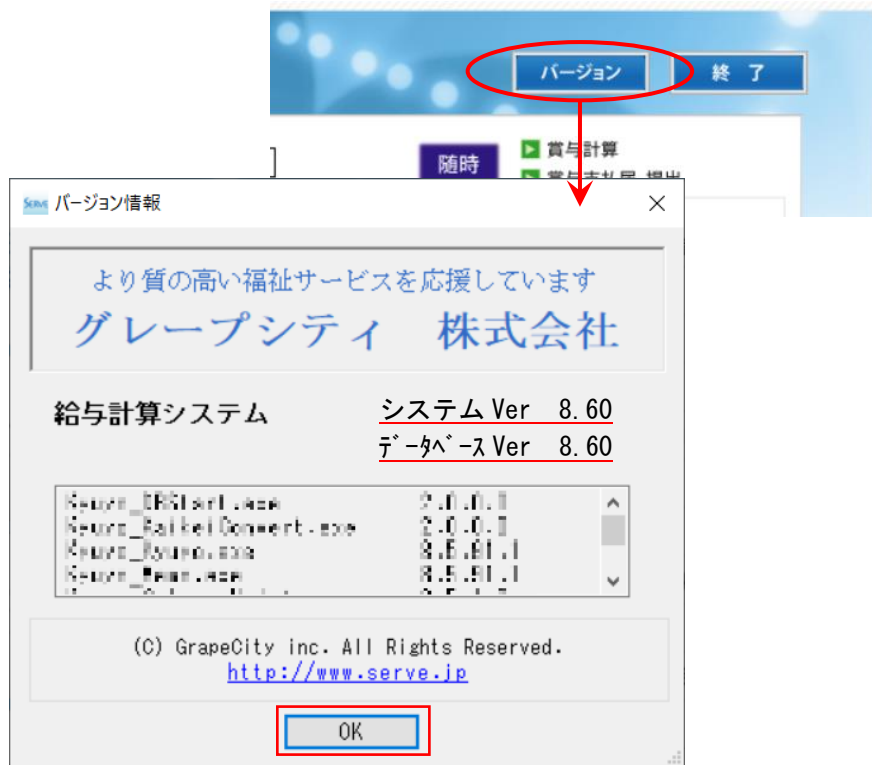
- ※ お客様の環境によりましては、バージョンアップ作業に時間を要する場合がございます。  
10分以上過ぎても、バージョンアップが終了しない場合は、お近くの営業所までご連絡ください。

裏面へ続きます

5. 給与計算システムを起動すると、メッセージが表示されます。  
「ソフトウェア使用許諾契約書に同意します。」にチェックを入れ、**OK** ボタンをクリックしてください。



6. バージョンアップ後は、バージョン情報をご覧の上、正常にバージョンアップが終了したことをご確認ください。



- ☆ バージョンアップ後に下記のメッセージが表示された場合  
**このファイル開く前に常に警告する** のチェックを外し、**実行**ボタンをクリックしてください。

