

# 8

Capture .....

## 8章 データ管理

データのバックアップ .....	1
バックアップ詳細設定 .....	1
バックアップ .....	2
その他 .....	3
バージョンアップ .....	3

## データのバックアップ

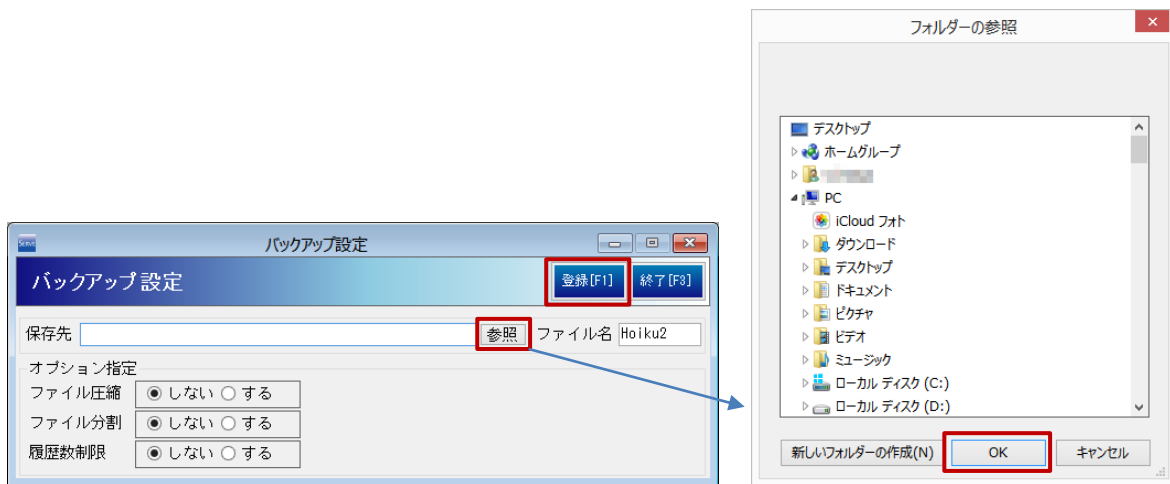
データのバックアップ保存先の設定やバックアップを行います。

### 1 バックアップ詳細設定

データ管理メニュー ⇒ バックアップ詳細設定

システムデータをバックアップするための保存先や、保存方法などの詳細設定を行います。

1. **参照** をクリックします。
2. 『フォルダーの参照』画面が表示されます。  
「>」や「▷」の表示がある場合はさらに下層フォルダーがあります。
3. 保存したい場所をクリックし、**OK** をクリックします。
4. **登録[F1]** をクリックします。



#### ▼ オプション設定

項目	説明	
ファイル圧縮	しない	バックアップファイルを圧縮しないで保存します
	する	バックアップファイルを圧縮して保存します
ファイル分割	しない	バックアップファイルを分割しないで保存します
	する	バックアップファイルを分割して保存します
履歴制限	しない	バックアップ先の空き容量がある限り制限せずに保存します
	する	履歴制限数指定し、制限数を超えると古いファイルから削除します



#### 重要 バックアップファイルの保存先について

パソコンの内部にバックアップファイルを保存すると、パソコン本体が故障した際、データ復旧することができなくなる恐れがあります。バックアップ先は、ネットワークファイルサーバや USB フラッシュメモリなどの外部メディアに保存することをおすすめします。

## 2 バックアップ

データ管理メニュー ⇒ バックアップ

バックアップを行います。

1. **バックアップ** を押下します。
2. バックアップが完了すると確認メッセージが表示されます。**OK** をクリックします。



### 補足 バックアップについて

バックアップは、パソコン本体や入力したデータ自体が破損した場合などに復旧する手段として、とても重要なものです。定期的なバックアップをおすすめします。

## その他

システムのバージョンアップを行います。

作業前に必ずバックアップを取ってください。 → [☐☐参照:p.2「バックアップ」](#)

複数システムをご利用の場合は、必ず全ての端末でバージョンアップを行ってください。

### 1 バージョンアップ

データ管理メニュー ⇒バージョンアップ

システムのバージョンアップを行います。

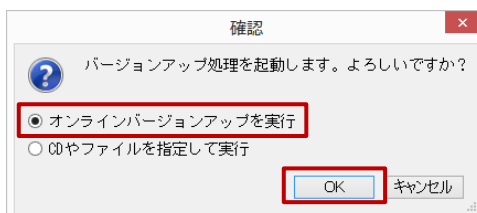
## オンラインバージョンアップ

オンラインバージョンアップよりバージョンアップを行います。

ご利用いただくには設定が必要です。ご希望の際は、サポートまでご相談ください。

<手順 1:親機(1台のみでの運用の場合も含む)>

1. 子機の園-SIEN が全て終了しているか確認します。
2. 親機 または それに準ずる端末で **バージョンアップ** をクリックします。
3. 確認メッセージより「オンラインバージョンアップを実行」を選択し、**OK** をクリックします。  
『バージョンアップ処理を開始』の確認画面が表示されるまでしばらくお待ちください。

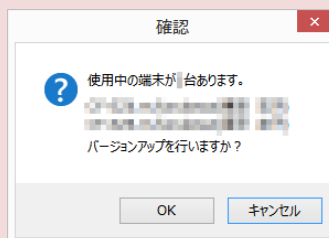


**注意** 親機以外で園-SIEN が起動している場合

下記のような確認メッセージが表示されます。

全ての子機を終了してから改めてバージョンアップを実施してください。

全ての子機が終了しているにもかかわらず、下記のような画面が出る際は、サポートまでご相談ください。



**補足 オンラインバージョンアップについて**

設定によってはデスクトップ上に「hoiku\_XXXXXX-XXXXXX」の様なフォルダーが作成されます。フォルダー内には送付案内・変更マニュアルなどが添付されていますので内容を確認します。

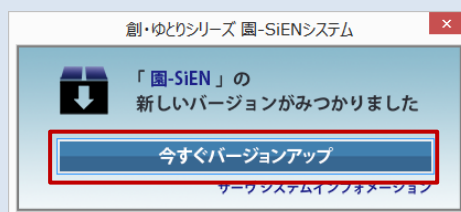
フォルダーが作成されない場合は、バージョンアップのご案内(FAX または 送付状)に記載されています URL よりダウンロードいただけます。

**補足 お知らせからオンラインバージョンアップを実施する場合**

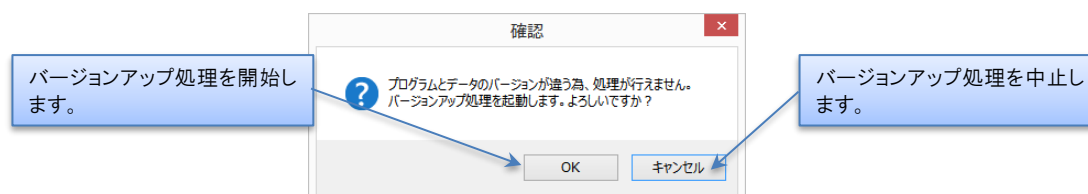
新しいバージョンがリリースされると、下記の様な画面がモニターの右下にポップアップされます。

**今すぐバージョンアップ** よりバージョンアップを実施いただけます。

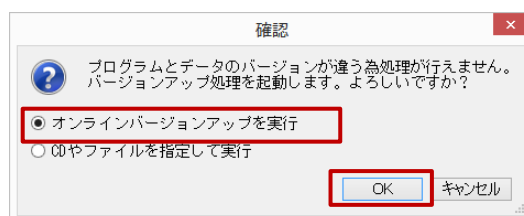
(『バージョンアップ処理を開始』の確認画面が表示されるまでしばらくお待ちください。)

**<手順 2:子機>**

- 親機 または それに準ずるパソコンのバージョンアップが完了したか確認します。  
子機のバージョンアップ作業は、『使用中の端末確認』画面が表示されてもそのまま作業を続けることができます。
- 園-SIEN を起動すると下記の様なメッセージが表示されます。  
※表示されない場合は、『データ管理メニュー』 ⇒ 『バージョンアップ』よりバージョンアップを実施してください。



- 下記の様な確認メッセージより「オンラインバージョンアップを実行」を選択し、**OK** をクリックします。  
『バージョンアップ処理を開始』の確認画面が表示されるまでしばらくお待ちください。

**補足 複数台で園-SIEN をご利用の場合**

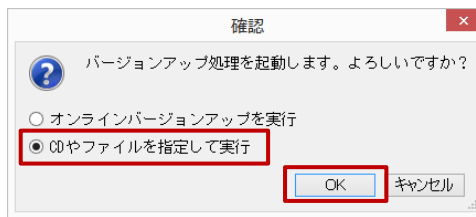
全ての端末でバージョンアップ作業が必要です。引き続き、<手順 2:子機>を繰り返してください。

## CD やファイルよりバージョンアップ

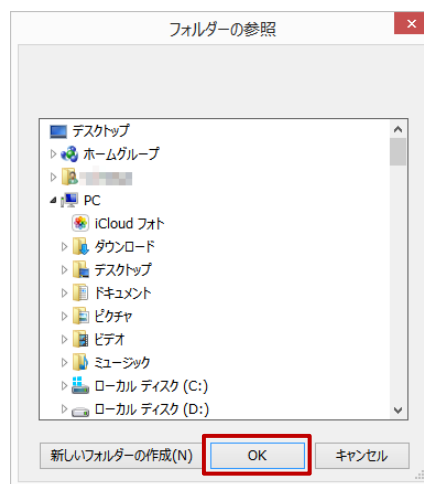
CD やファイルよりバージョンアップを行います。

### <手順 1:親機(1 台のみでの運用の場合も含む)>

1. 子機の園-SiEN が全て終了しているか確認します。
2. CD やファイルを端末へセットします。
3. **バージョンアップ** をクリックします。
4. 「CD やファイルを指定して実行」を選択し、**OK** をクリックします。



5. 『フォルダーの参照』画面より、バージョンアップファイルがある場所を指定し **OK** をクリックします。『バージョンアップ処理を開始』の確認画面が表示されるまでしばらくお待ちください。

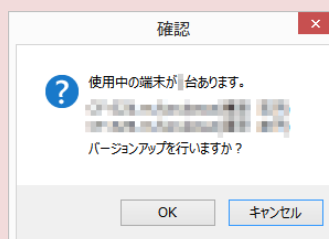


### 注意 親機以外で園-SiEN が起動している場合

下記の様な確認メッセージが表示されます。

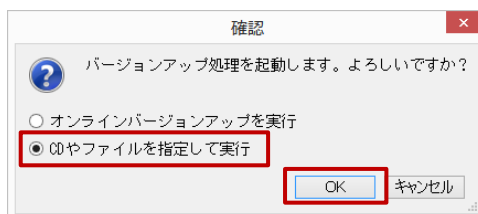
全ての子機を終了してから改めてバージョンアップを実施してください。

全ての子機が終了しているにもかかわらず、下記のような画面が出る際は、サポートまでご相談ください。

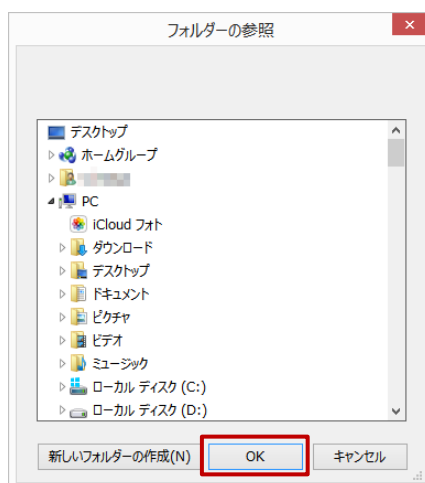


## &lt;手順 2:子機&gt;

1. 親機 または それに準ずるパソコンのバージョンアップが完了したか確認します。  
子機のバージョンアップ作業は、『使用中の端末確認』画面が表示されてもそのまま作業を続けることができます。
2. CD やファイルを端末へセットします。
3. **バージョンアップ** をクリック下します。
4. [CD やファイルを指定して実行]を選択し、**OK** をクリックします。



5. 『フォルダーの参照』画面より、バージョンアップファイルがある場所を指定し **OK** をクリックします。  
『バージョンアップ処理を開始』の確認画面が表示されるまでしばらくお待ちください。



## 補足 複数台で園-SIEN をご利用の場合

全ての端末でバージョンアップ作業が必要です。引き続き、<手順 2:子機>を繰り返してください。